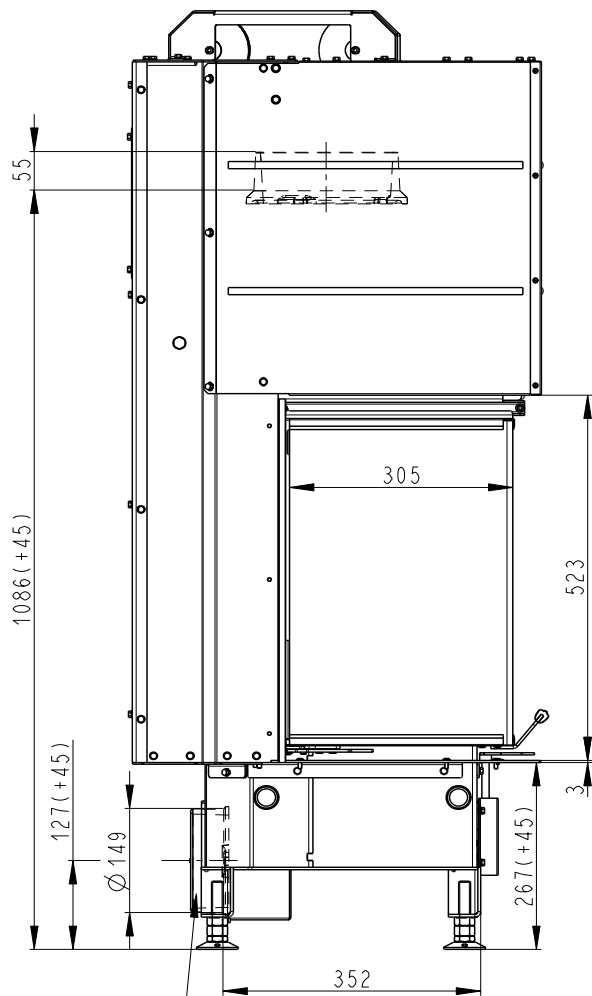
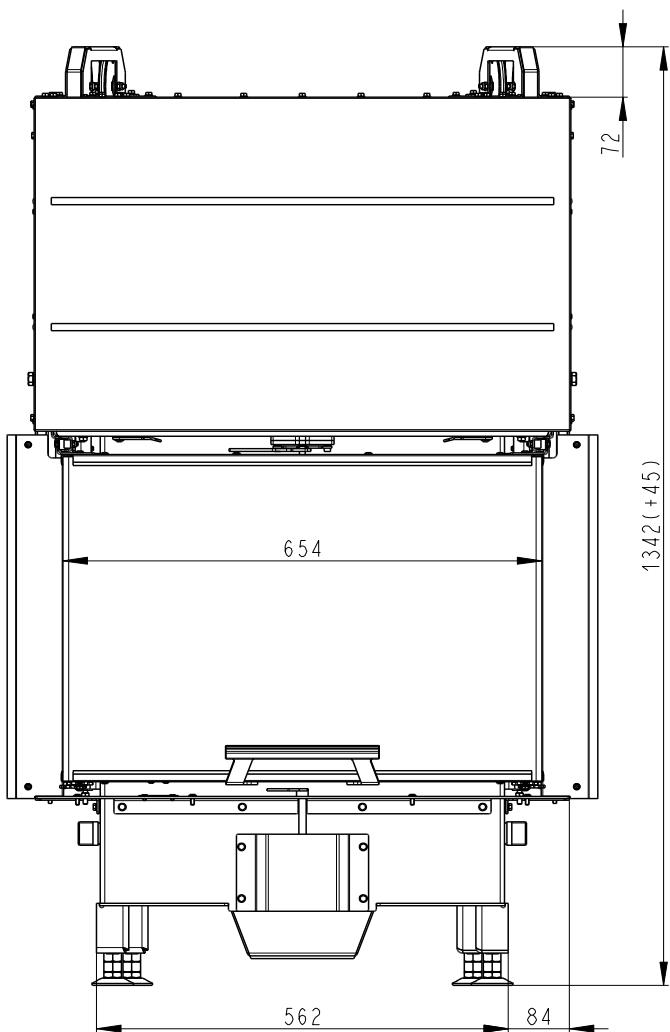
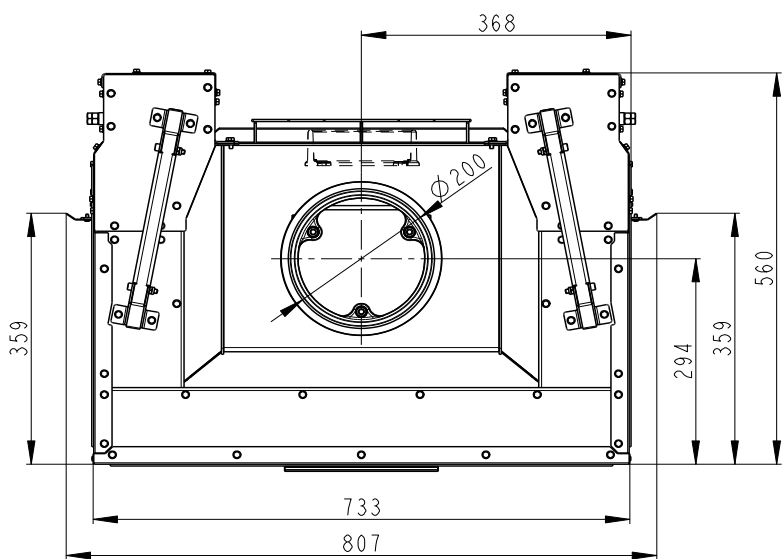


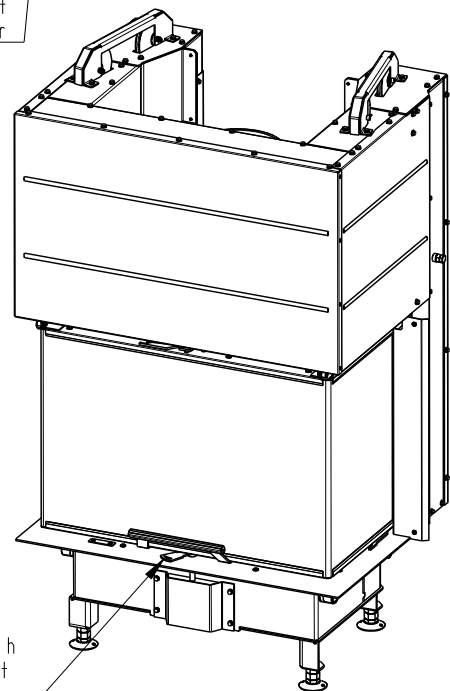
HEAT C 2g L 65.52.31.01 (21)



Centralni privod vzduchu
 Central air inlet
 Zentralluftzufuhr



Primarni a sekundarni vzduh
 Primärluft und Sekundärluft
 Primary and secondary air



Artikl	HC2LH 01 (21)
--------	---------------

Jmenovité hodnoty

Jmenovitý výkon	kW	7,8
Účinnost	%	82,93
Dávka paliva	kg/h	2,2
Hmotnostní tok suchých spalín	g/s	6,9
Průměrná teplota spalín	°C	221
Tah komína	Pa	11
Celková hmotnost	kg	210
CO ₂	%	9,35

Doporučené hodnoty

Povolený rozsah výkonu	kW	3,9 – 10,1
Povolená dávka paliva	kg/h	4,51
Plocha vstupní větrací mřížky	cm ²	900
Plocha výstupní větrací mřížky	cm ²	1070
Množství spalovacího vzduchu	m ³ /h	23,6
Minimální průměr kouřovodu	mm	150 - 200

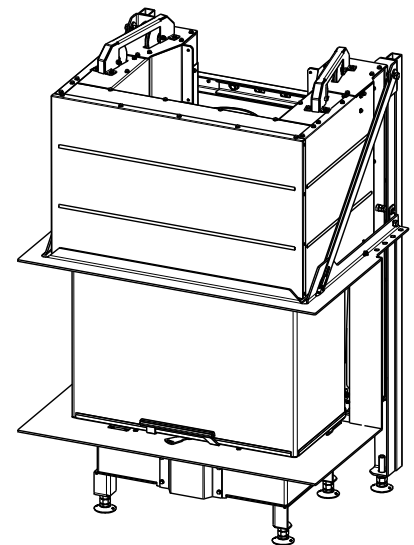
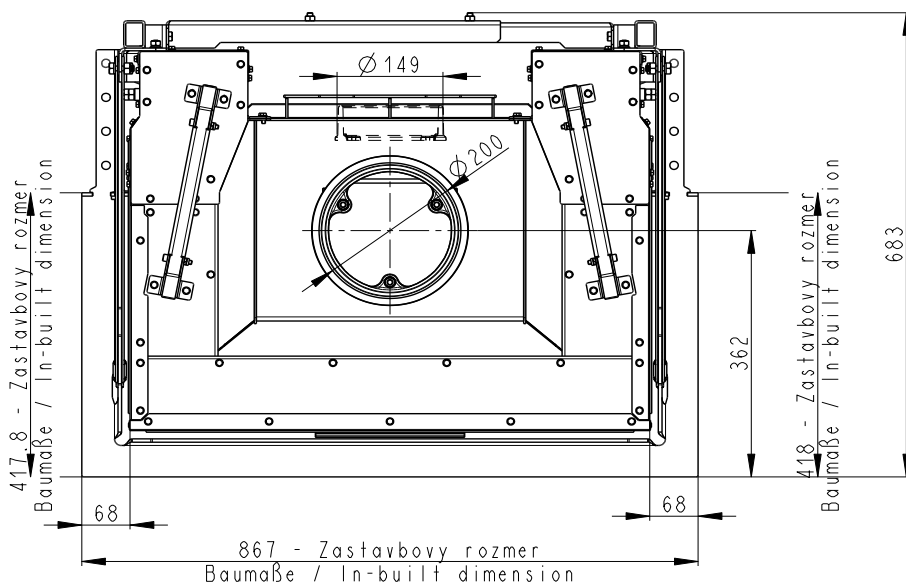
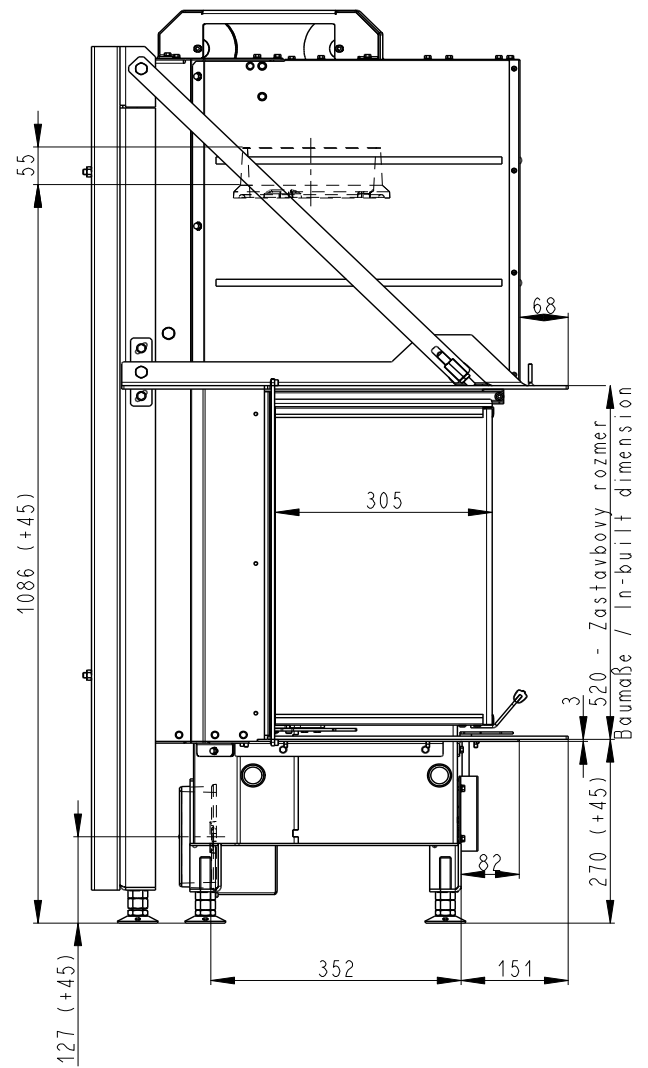
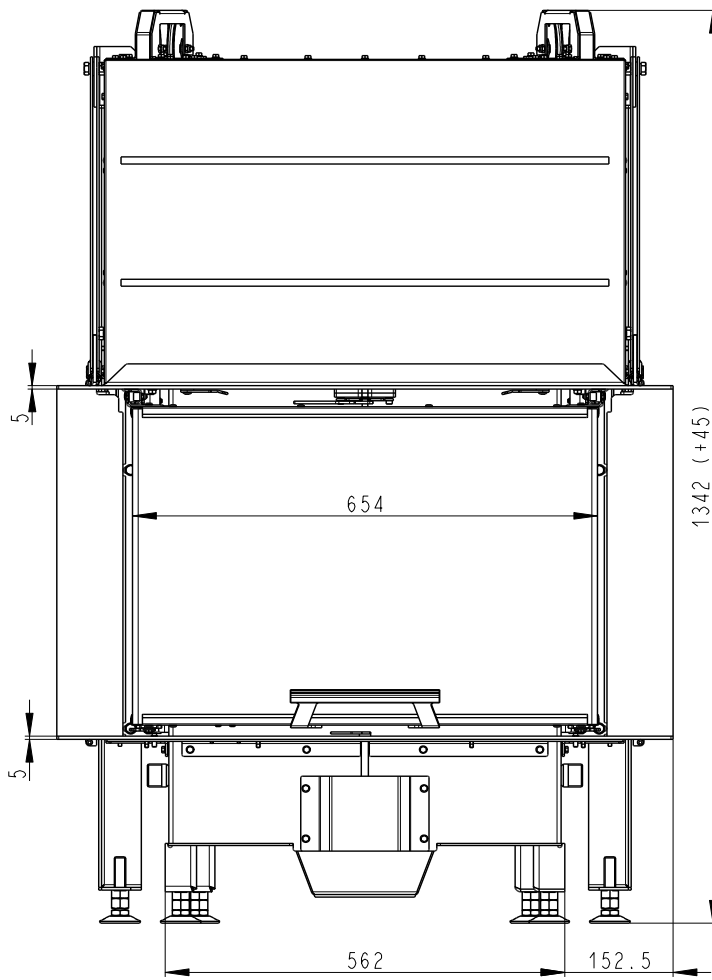
Splněná legislativa

EN 13 229	•
BImSch V 1	•
BImSch V 2	•
DIN plus	•
15a B-VG	•

Příslušenství dodávané s výrobkem

Rukavice s magnetem	•
Hák pro vyklápění roštu	-
Popelník	-

HEAT C 2g L 65.52.31.01 (21) K1



Artikl	HC2LH 01 (21) K1
--------	------------------

Jmenovité hodnoty

Jmenovitý výkon	kW	7,8
Účinnost	%	82,93
Dávka paliva	kg/h	2,2
Hmotnostní tok suchých spalín	g/s	6,9
Průměrná teplota spalín	°C	221
Tah komína	Pa	11
Celková hmotnost	kg	210
CO ₂	%	9,35

Doporučené hodnoty

Povolený rozsah výkonu	kW	3,9 – 10,1
Povolená dávka paliva	kg/h	4,51
Plocha vstupní větrací mřížky	cm ²	900
Plocha výstupní větrací mřížky	cm ²	1070
Množství spalovacího vzduchu	m ³ /h	23,6
Minimální průměr kouřovodu	mm	150 - 200

Splněná legislativa

EN 13 229	•
BImSch V 1	•
BImSch V 2	•
DIN plus	•
15a B-VG	•

Příslušenství dodávané s výrobkem

Rukavice s magnetem	•
Hák pro vyklápění roštu	-
Popelník	-